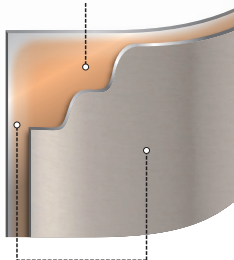


真空構造により
優れた保温・保冷効果を発揮



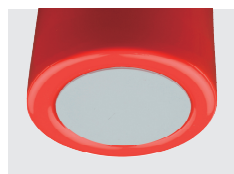
さびにくい
18-8 ステンレス二重構造



口当たりがよく、飲みやすい
中栓キャップ。



洗いやすい取り外し式の茶こし
付き。



滑りにくく、傷つきにくい底面
ラバー。

保温・保冷効果に優れた 真空ステンレス製ボトル

ステンレスサーモボトル 250ml

真空構造により優れた保温・保冷効果を発揮するステンレス製ボトルです。スマートな形状なので持ちやすく、日常使いから登山やキャンプ等幅広く活躍します。

⚠️ 取り扱いの注意

この度はステンレスサーモボトルをお買いあげいただき、誠にありがとうございます。

以下の注意事項をよく読んでからお使いください。ご不明な点などございましたら、販売店または弊社カスタマーサービスまでお問い合わせください。

- 火のそばに置かないでください。
- 初めてご使用になる前に、食器用洗剤を含ませた柔らかいスポンジなどでよく洗浄してください。
- 金属製たわしや、磨き粉などは使用しないでください。
- ご使用後はよく洗ってから、乾いた布などで水気を十分拭き取り、乾かしてから保管してください。
- 普段のお手入れは、柔らかいスポンジに食器用洗剤をつけ、よく洗ってください。
- 食器洗浄機のご使用はできません。
- 電子レンジ・オーブンや直火ではご使用できません。
- 高いところから落としたり、強い衝撃を与えると破損する恐れがあります。
- 冷凍庫に入れると破損する恐れがあります。
- ガソリンなどの燃料にはご使用できません。
- ドライアイス、炭酸飲料等はご使用できません。
- 飲み物は図の位置までより少ない量でご使用してください。入れすぎると中栓を閉めた際に、飲み物が溢れ出る原因になります。
- キャップ(中栓・外栓)は確実に閉め、水漏れがないことを確認してください。
- 熱いものを飲む際にはいきなり流れ出る恐れがありますのでご注意ください。
- 長期間使用されるとパッキンが消耗し、水が漏れることがあります。



| | | |
|--------------------|----------------------------|--------------|
| ○品名：ステンレス製携帯用まほうびん | | ○耐熱温度 |
| ○原材料 | 本 体 / 内側：ステンレス鋼 | フ タ / 150°C |
| | 外側：ステンレス鋼 | パッキン / 250°C |
| | フ タ / ポリプロピレン | ○容量 / 250ml |
| | パッキン / シリコーン | |
| | メッシュ / ステンレス鋼 | |
| | 底面ラバー / スチレンブタジエンラバー (SBR) | |

| | |
|---|------------|
| 保温効果 | 6時間後：61°C |
| | 24時間後：27°C |
| 保冷効果 | 6時間後：11°C |
| ※保温・保冷効果とは室温 20°Cにおいて、製品に規定量の 95°Cの熱湯(4°Cの冷水)を満し、所定時間放置した場合の温度です。 | |